

V JORNADES D'EDUCACIÓ EMOCIONAL: La Intel·ligència emocional a les organitzacions

Taller: Aprenentatge vivencial per una
organització intel·ligent

Pilar Lozano Fernández de Pinedo
Sheila Mas Vallvé

Presentació

M^a Pilar Lozano Fernández de Pinedo

- Llicenciada en Pedagogia Terapèutica per la UB. Membre del Grup d'Investigació GRISIJ de la UB. Professora Associada de la Facultat de Pedagogia en els ensenyaments de Pedagogia (Mediació i Gestió del conflicte), Psicopedagogia (Diagnòstic i Intervenció Sociofamiliar) i Educació Social (Tècniques d'Intervenció en l'Educació Especialitzada).
- Formadora de Formadors en l'ICE de la UB.
- Col·laboradora amb la UPC en la formació del CAP de Psicopedagogia.
- Directora del centre l'Estudi, centre de Formació Ocupacional, Diagnòstic, Reeducació i Activitats Educatives.
- Especialista en temes de Mediació i Gestió del conflicte.

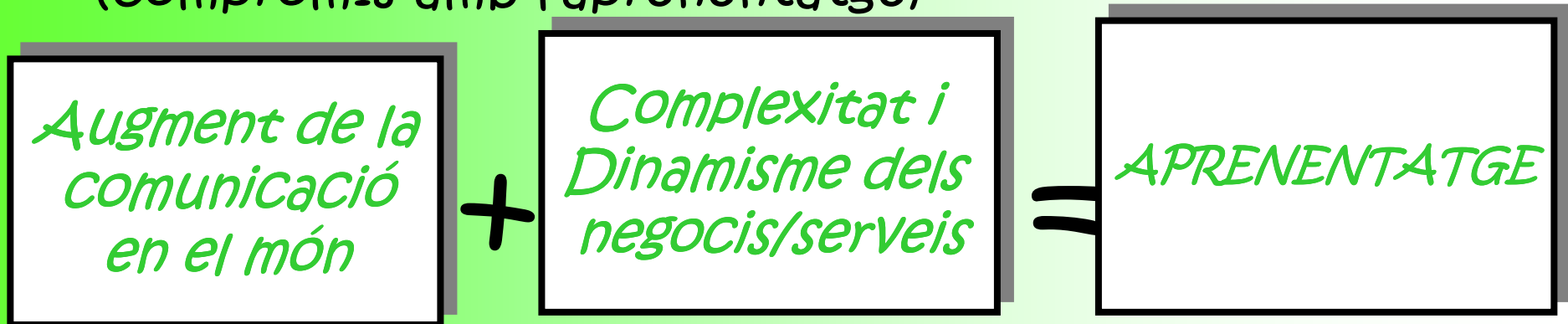
Taller "Aprentatge Vivencial per l'Organització Intel·ligent"

Sheila Mas Vallvè

- Llicenciada en Psicologia. Màster en Mediació i Resolució de conflictes (Esc. De Negocis Les Heures, UB) i en Coaching i PNL (Inst. Gestalt). Membre del Grup d'Investigació Mediació a Primària de la UB.
- Psicòloga de l'EAIA Garraf
- Mediadora del Centre de Mediació Familiar de Cat.
- Formadora de Formadors en l'ICE de la UB.
- Coordinadora-gerent de DIALOGA, desenvolupament d'activitats i projectes en habilitats comunicatives, educació emocional i Resolució Alternativa de Conflictes (mediació).
- Membre d'ACDMA i del grup de Mediació Familiar del Col. de Psicòlegs de Cat

Justificació del taller

- Organització de control vs organització de compromís (Compromís amb l'aprenentatge)

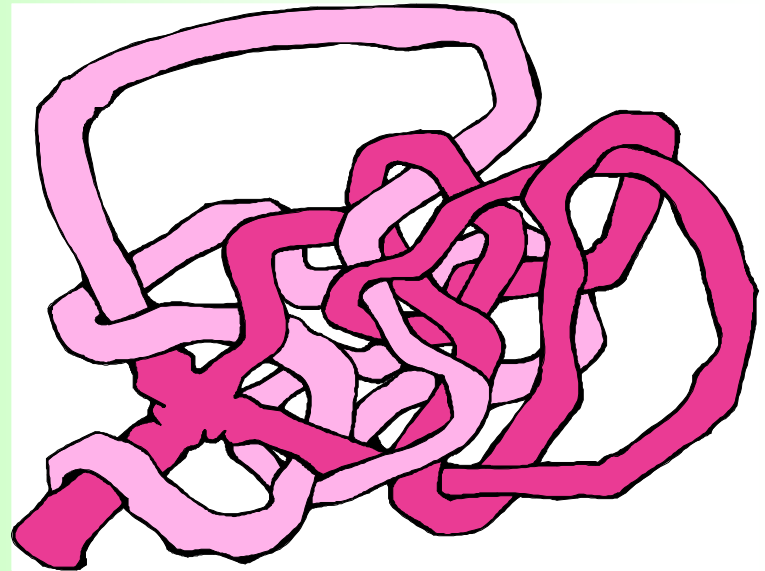


- Organitzacions amb autèntica capacitat d'aprenentatge: amb el poder de perfeccionar contínuament les habilitats per assolir noves metes.
- Només un aprenentatge vivencial permetrà el veritable canvi d'actituds i creences, en un ambient de grup.

Objectius del taller:

1. Conèixer els diferents nivells de la comunicació, de tal manera que es pugui detectar la complexitat del contingut.
2. Millorar/ potenciar la comunicació.
3. Ser conscient de la complexitat de la comunicació per tal d'evitar malentesos i possibles conflictes.
4. Identificar i qüestionar creences o resistències emocionals.
5. Aprendre a dialogar de forma oberta i intel·lectualment emocional
6. Conèixer la nostra realitat per a poder detectar què necessito jo i què aportar als altres.

LA COMUNICACIÓ ÉS
UN MIRACLE!!



Taller "Aprentatge Vivencial per l'Organització Intel·ligent"

LA COMUNICACIÓ COM A PROCÉS

MEDI/CONTEXT: Influència mútua

EMISSOR: Missatge + característiques.

Unitats de informació i Repertori

Signes no verbals. Ha d'ésser atractiu, amb certa similitut, creíble

MISSATGE: Signes i procediments de combinació
Necessitat d'un codi estructurat

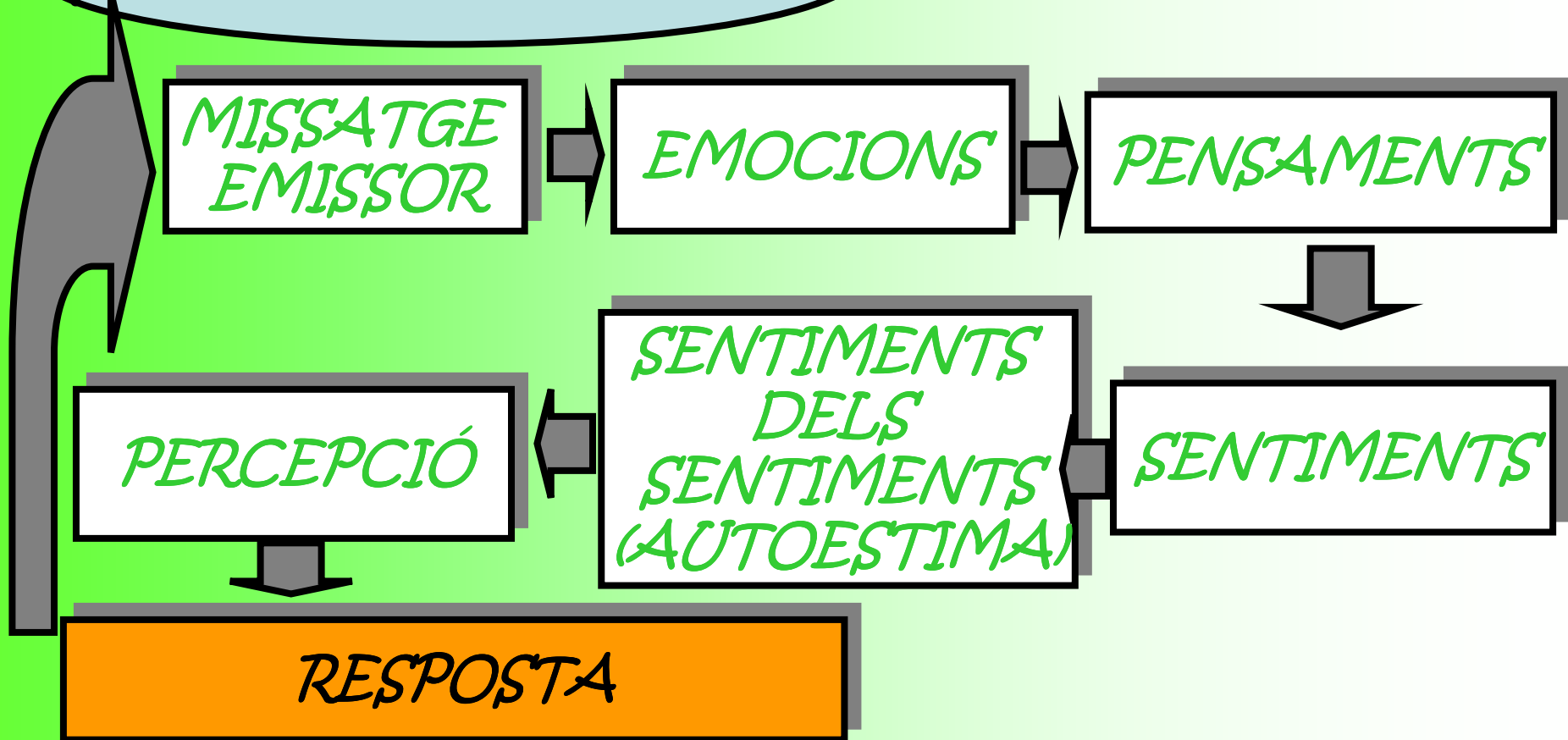
CANAL: Medi que uneix al' emissor i el receptor
Directe o indirecte

RECEPTOR: Descodifica el missatge

FEEDBACK

LA COMPLEXITAT DE LA COMUNICACIÓ

CADA PROTAGONISTA...



Missatge de l'emissor (C Verbal i no Verbal)

Què ens arriba a través dels 5 sentits??

a. Allò que es veu:

- expressió facial
- posició corporal
- respiració
- gestos, moviments

b. Allò que s'escolta:

- paraules
- entonació

Emocions

Primera impressió que genera??

- Reaccions fisiològiques espontànies, excitació o pertorbació, davant d'un estímul.
- Duració: de segons o de diverses hores.



Pensaments

Quin sentit li heu donat a les intervencions anteriors??

Quines creences, regles o defenses s'activen davant de tot allò dit (familiars, personals, professionals,..)?

- Allò que li dóna sentit: pensaments, enteniment, explicacions, imatges i interpretacions del què s'ha dit.
- Creences
- Regles
- Resistències al canvi



Sentiments



Què heu sentit després d'escoltar les intervencions anteriors??

- Els sentiments es generen a partir d'una emoció.

EMOCIÓ + PENSAAMENT = SENTIMENTS

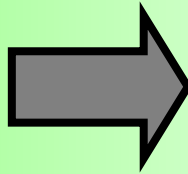
- Duració: indefinida o perllongada en el temps.

Autoestima:

Sentiments dels sentiments

Quins sentiments us generen els sentiments que han sorgit??

AUTOCONCEPTE
Imatge d'un mateix



AUTOESTIMA
Valoració + d'un mateix

- Identitat



- Expressió i confiança en un mateix
- Valoració de les característiques, habilitats, qualitats, capacitats i limitacions pròpies

Percepció

Quina interpretació fem??

- Guia cap al significat i la interpretació dels estímuls provinents del món. Basat en l'experiència i el coneixement.

*SENTIT/
INTERPRETACIÓ = significat literal + subjectivitat
+ context + moment*

- Imprescindible: tenir en compte el Punt de Vista o la Perspectiva en la comunicació.

*“Tot depèn del color del vidre
amb que es mira”.*

Resposta



Taller "Aprentatge Vivencial per l'Organització Intel·ligent"

DINÀMICA



Taller "Aprentatge Vivencial per l'Organització Intel·ligent"

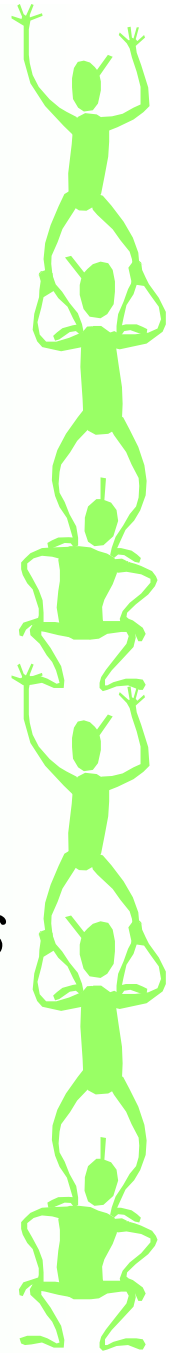
Anem a jugar!! Els 6 Drets.

(Adaptació V.Şatir)

- Dret de veure i escoltar el que hi ha aquí, en lloc del què hauria d'haver, va haver o hi haurà.
- Dret a dir el que un sent i pensa, en lloc del què hauria de dir.
- Dret a sentir el que un sent, en lloc del què hauria de sentir
- Dret a demanar el que es desitja, en lloc d'esperar què li donin permís.
- Dret a córrer riscos personals, en lloc de voler només allò segur.
- Dret a callar i escoltar

Conclusions

- La complexitat de la comunicació. Per a evitar falses interpretacions cal deixar els mínims buits possibles
- Què implica utilitzar la comunicació empàtica i assertiva (tenint en compte les necessitats i emocions de l'altre)
- Conseqüències. les diferents respostes que obtindrem en el receptor segons l'ús dels dos tipus de comunicació (empàtica/ no empàtica)
- Els beneficis que té per a l'organització, tenir en compte la comunicació empàtica.



LA FINESTRA DE JOHARI

	Jo conec	Jo no conec
Els altres coneixen	ÀREA LLIURE (JO OBERT)	→ ÀREA CEGA (JO CEG) →
Els altres no coneixen	↓ ↓ ÀREA OCULTA (JO ENCOBERT)	↓ ↓ ÀREA INCONSCIENT (JO DEŞCONEGUT)

*“No és amb una idea com s'aixeca a una
persona, sino amb un sentiment.”*

Hippolyte Taine