

# «INTUIGÈNCIA» EMOCIONAL

presentació  
comitè organitzador  
comitè científic  
ponents  
talleristes

programa  
tallers

participa!  
comunicacions  
posters

ponent:  
Jordi Villoro Armengol

V JORNADES  
**EDUCACIÓ  
EMOCIONAL**

La intel·ligència emocional  
a les organitzacions

*«Si camines sol podràs anar més ràpid,  
però junts arribarem més lluny.»*

26 i 27 de març del 2009

inscripcions

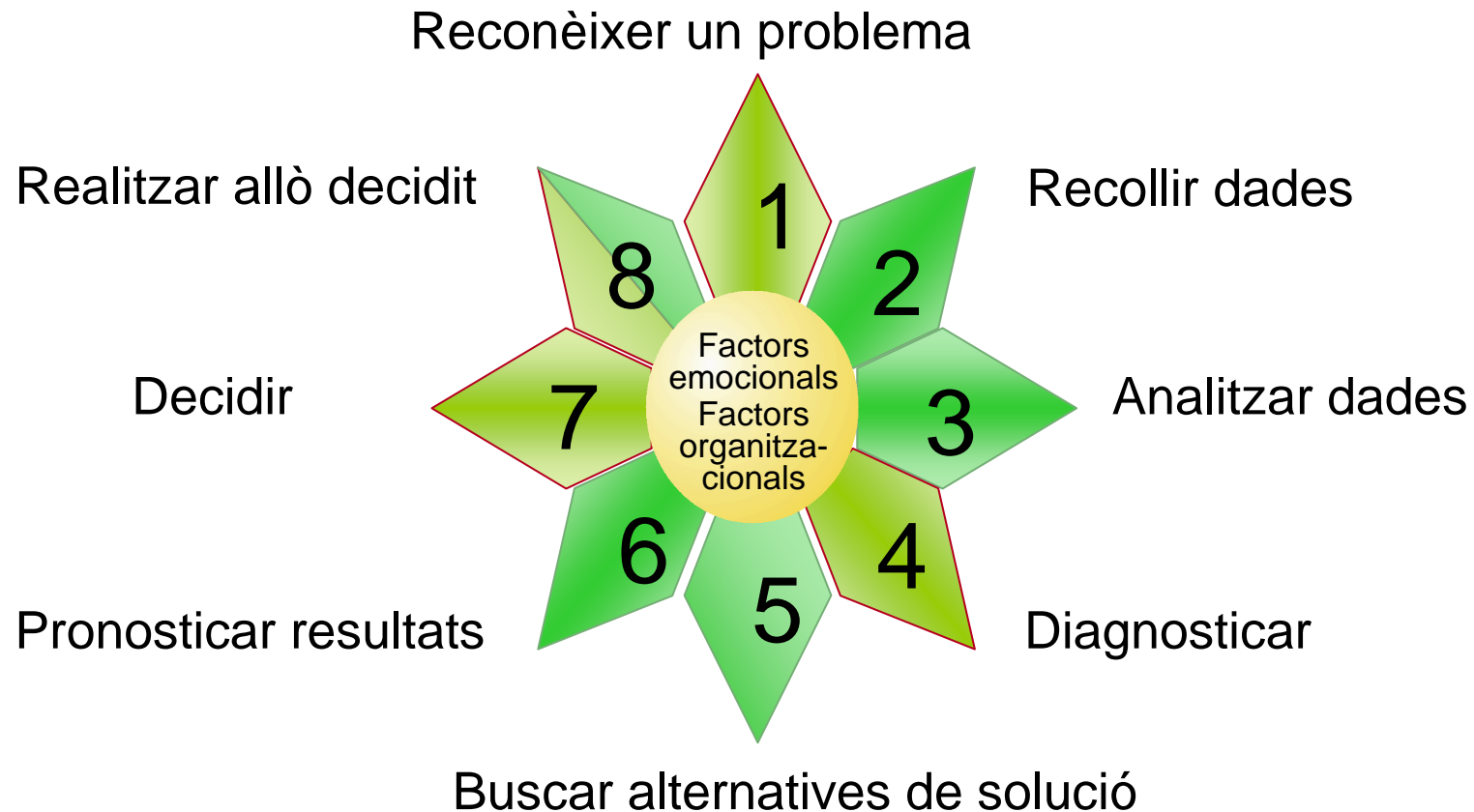
localització

edicions  
anteriors



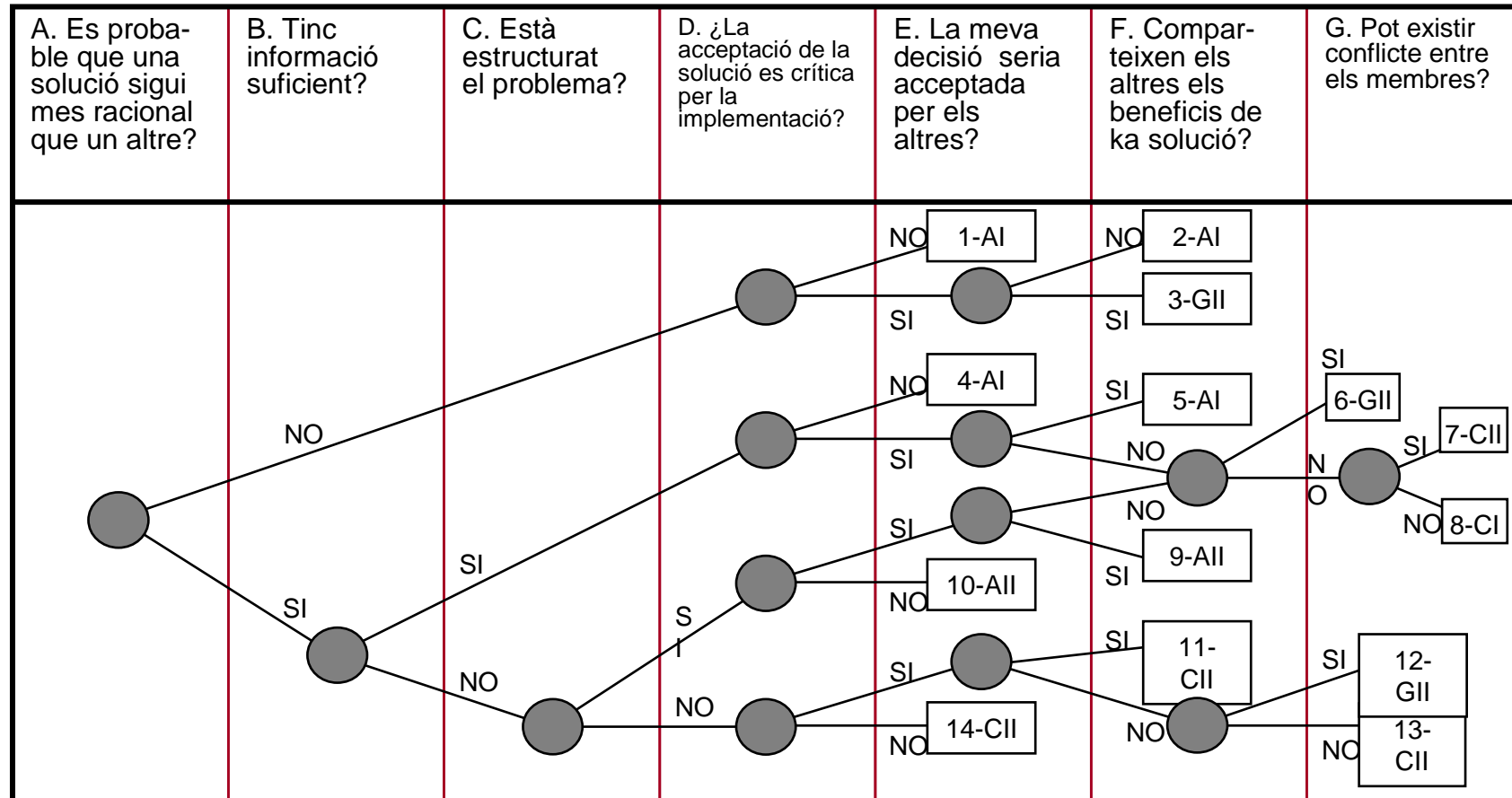
# «INTUIGÈNCIA» EMOCIONAL

## FASES EN LA RESOLUCIÓ DE PROBLEMES



# «INTUIGÈNCIA» EMOCIONAL

## FLUXE DEL PROCÉS DE DECISIÓ



# «INTUIGÈNCIA» EMOCIONAL

---

## TEORIA DE LES PERSPECTIVES

En entorns d'incertesa, les persones prenen decisions que s'aparten dels principis bàsics de la probabilitat. Són les dreceres heurístiques

Daniel Kahneman



# «INTUIGÈNCIA» EMOCIONAL

---

«Les persones dotades d'un elevat domini personal no es plantegen triar entre la raó i la intuïció, com tampoc es plantegen caminar amb una sola cama o mirar amb un sol ull»

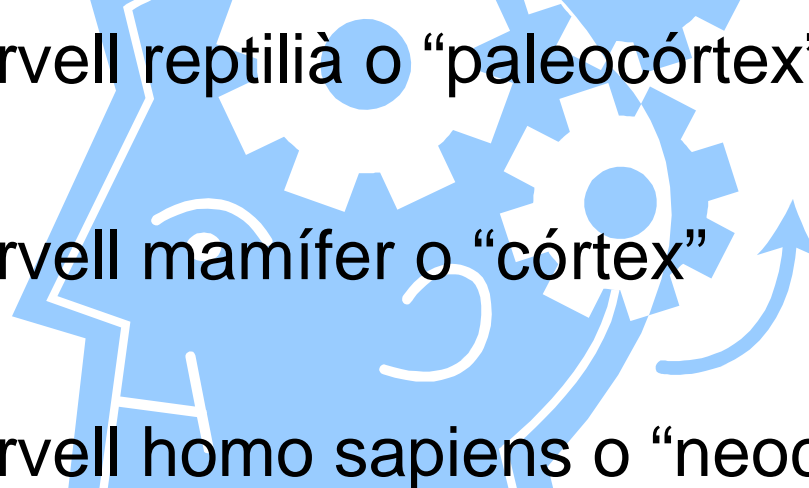
Peter Senge



# «INTUIGÈNCIA» EMOCIONAL

---

## ELS TRES TIPUS DE CERVELL

- 
- 👁️ Cervell reptilià o “paleocòrtex” (tija encefàlica)
  - 👁️ Cervell mamífer o “còrtex”
  - 👁️ Cervell homo sapiens o “neocòrtex”

# «INTUIGÈNCIA» EMOCIONAL

## ELS DOS HEMISFERIS CEREBRALS

### ESQUERRA

- ◆ Centres del llenguatge
- ◆ Funcions numèriques
- ◆ Lògica
- ◆ Ordre seqüencial
- ◆ Linealitat
- ◆ Anàlisi...



### DRET

- ◆ Creativitat
- ◆ Us de colors
- ◆ Sons (ritme, música)
- ◆ Imaginació i somnig diurn...
- ◆ Imatges

# «INTUIGÈNCIA» EMOCIONAL

---

## CINC MENTS

Cervell Reptilià

Ment Instintiva

Sistema Límbic

Ment Emocional

Escorça Cerebral

Ment Intuitiva

Ment Analítica

Ment Planificadora



# «INTUIGÈNCIA» EMOCIONAL

---

## CREENCES SOBRE LA INTEL·LIGÈNCIA

### Potencien

Es un potencial que es pot desenvolupar  
Cal esforç per desenvolupar-la

### Dificulten

La capacitat intel·lectual és innata i fixa  
Als intel·ligents no els cal esforç



# «INTUIGÈNCIA» EMOCIONAL

---

## DEFINICIÓ

Del llatí *in* i *tueri*, que significa mirar a dins

«Rapidesa i seguretat de judici»

«Mena de facultat d'encert instintiu»

«Coneixement directe i immediat obtingut sense discurs reflexiu»



# «INTUIGÈNCIA» EMOCIONAL

---

## DEFINICIÓNS

Accés a la reserva interna de perícia i experiència acumulada durant anys, i obtenció d'una resposta, o d'un impuls per fer alguna cosa, o d'una alternativa triada entre varies, sense ser conscient de com s'obté

Jagdish Parikh

Capacitat d'integrar i emprar la informació emmagatzemada als dos costats del cervell

Weston Agor



# «INTUIGÈNCIA» EMOCIONAL

---

## DEFINICIÓNS

Resulta d'un procés mental subconscient, que es basa en la història anterior de la persona

Lisa Burke i Monica Miller

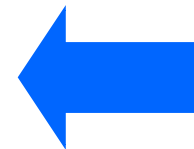
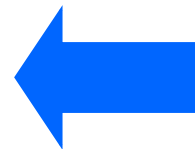
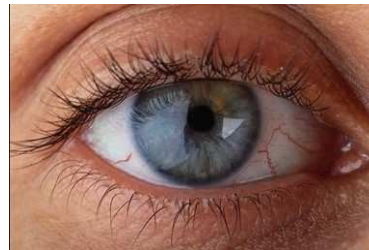
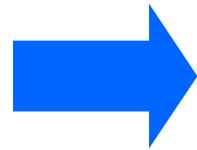
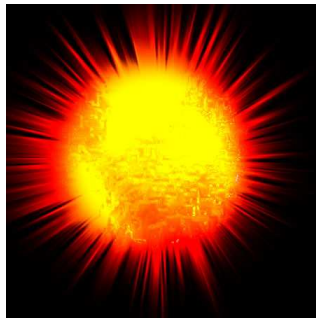
És una manera de raonar que no segueix les fases habituals del procés conscient, o sigui, no passa per les fases lògiques de la producció del pensament

Antonio Damasio



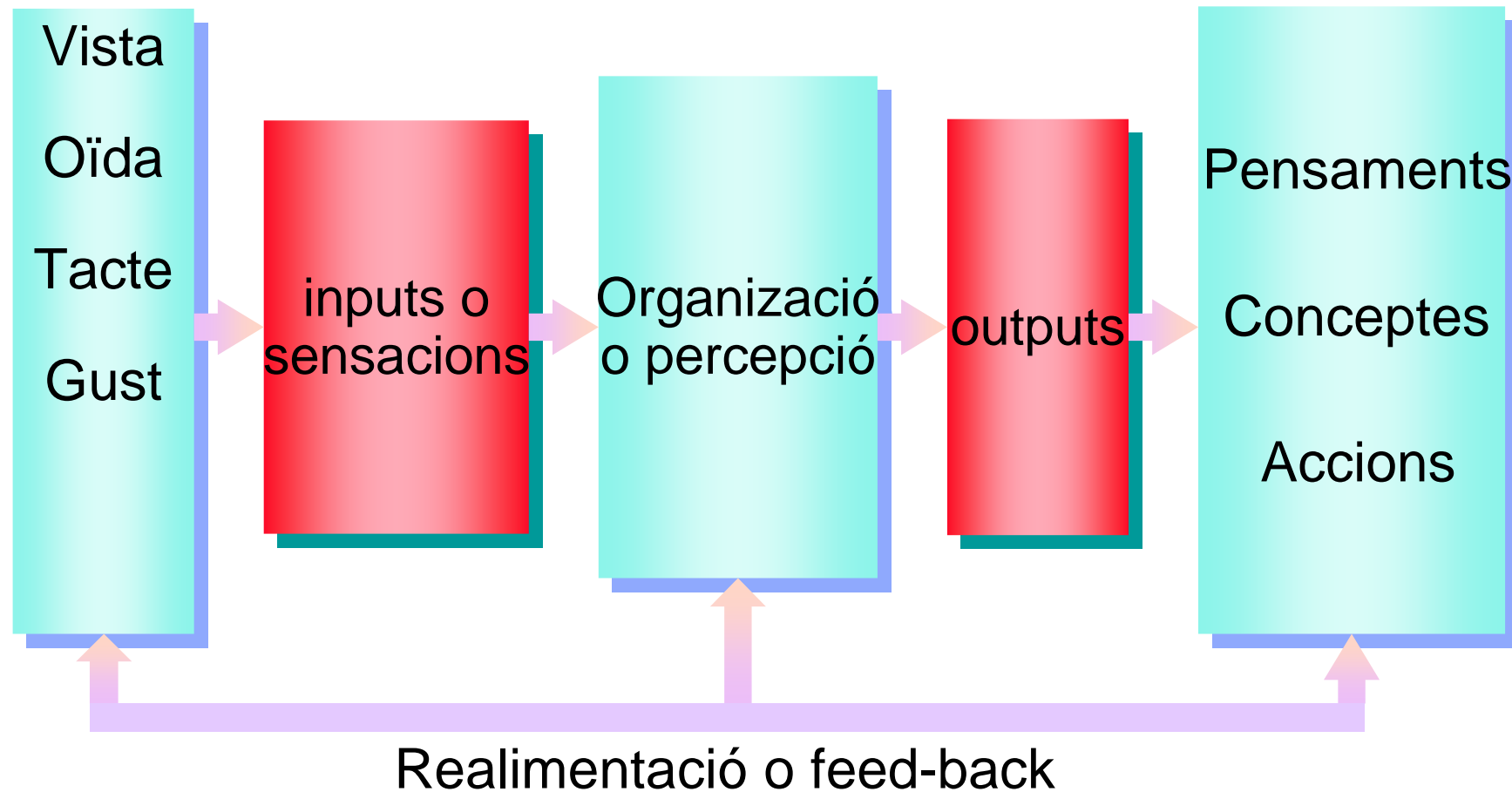
# «INTUIGÈNCIA» EMOCIONAL

## ESQUEMA BÀSIC DE LA INTUÏCIÓ



# «INTUIGÈNCIA» EMOCIONAL

## PROCÉS PERCEPTIU



# «INTUIGÈNCIA» EMOCIONAL

---


# «INTUIGÈNCIA» EMOCIONAL

---

## DETERMINANTS DE L'ATENCIÓ

### EXTERNNS

- ↔ Canvi d'estímul
- ↔ Moviment
- ↔ Tamany de l'estímul
- ↔ Repetició

### INTERNNS

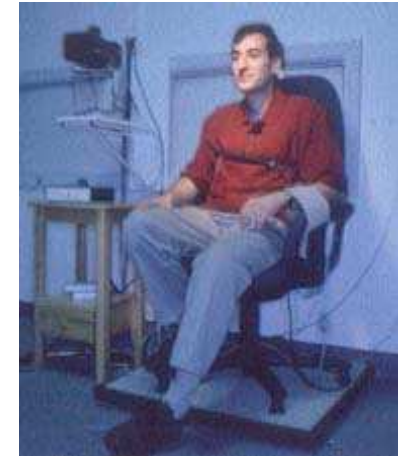
- ↔ Motius
- ↔ Interesos, valors i actituds

# «INTUIGÈNCIA» EMOCIONAL

## INVESTIGACIONS



Nalini Ambady



John Gottman



Antonio Damasio



Wendy Levinson



# «INTUIGÈNCIA» EMOCIONAL

---

## EXEMPLES D'EXPERTS

Kourós  
Museu Getty



Vic Braden  
Entrenador



Cap de Bombers  
Cleveland



# «INTUIGÈNCIA» EMOCIONAL

---

## COMPARATIVA D'APLICACIÓ

### MENT INTUITIVA

- ◆ Es disposa de coneixements previs i d'experiència
- ◆ Falta informació o n'hi ha massa i desordenada
- ◆ No es disposa de temps

### MENT RACIONAL

- ◆ Es coneix el mètode de resolució de problemes
- ◆ Es disposa de tota la informació
- ◆ Es disposa de temps per aplicar el procés analític

# «INTUIGÈNCIA» EMOCIONAL

---

## LA PERSONA INTUITIVA

- Es deixa guiar més pels sentiments que no pas per la raó a l'hora de prendre decisions.
- Té la capacitat per predir successos, tot i que no siguin sempre fiables.
- No es guia per normes o instruccions prefixades.
- Percep més enllà del que és fàcilment observable.
- És creativa, idealista, imaginativa.
- Sap comprendre i posar-se en el lloc dels altres amb facilitat.



# «INTUIGÈNCIA» EMOCIONAL

---

## MEDICIÓ

### 1. Capacitat de gestionar informació inconscient

Preguntes del tipus què és més gran; què està més lluny; quan temps ha passat o quina hora deu ser; quin preu deu tenir;... o també de qui pot ser una frase; a què fa referència una definició; d'on és originària una espècie animal;...



# «INTUIGÈNCIA» EMOCIONAL

---

## MEDICIÓ

Què està més al nord, Roma o Barcelona?

Quina té més habitants, Detroit o Milwaukee?

Quina hora és?



# «INTUIGÈNCIA» EMOCIONAL

---

## MEDICIÓ

### 2. El reconeixement d'imatges

Preguntes com qui pot ser l'assassí o el malalt; quina és la professió d'una persona; a quin adult correspon la cara d'un nen; què o qui és una imatge distorsionada; de quin tot forma part una imatge; què és o per què pot servir un objecte poc comú;.....



# «INTUIGÈNCIA» EMOCIONAL

## MEDICIÓ

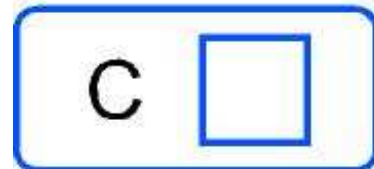
A: Un gerro



B: Un globus



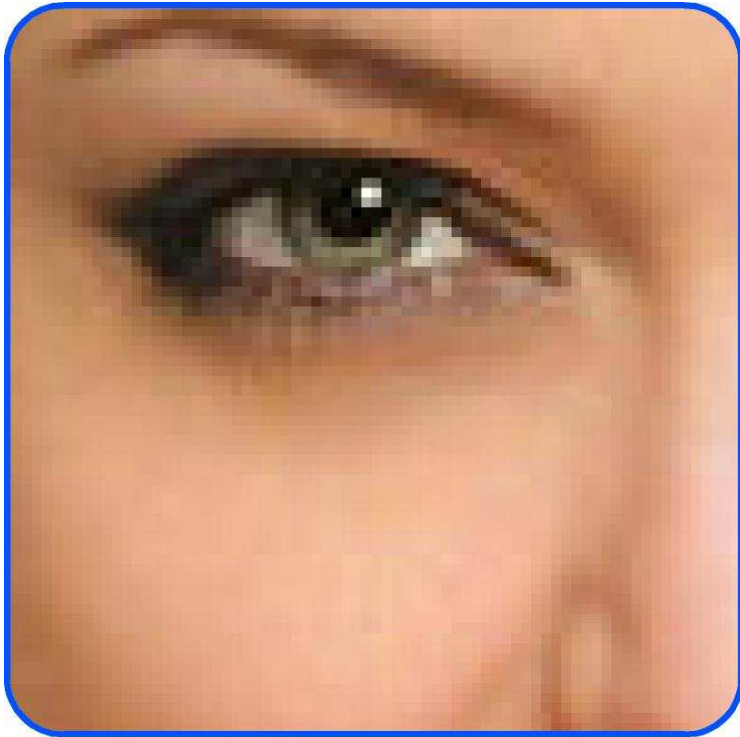
C: Un estel



# «INTUIGÈNCIA» EMOCIONAL

---

## MEDICIÓ



A

A: Angelina Jolie

B

B: Elsa Pataky

C

C: Judit Mascó

# «INTUIGÈNCIA» EMOCIONAL

---

## MEDICIÓ

### 3. Captar diferències

Preguntes sobre trobar diferències; trobar un objecte; cercar paraules; discriminar imatges; determinats jocs d'entreteniment com “Les 8 diferències” o “Les sopes de lletres”...



# «INTUIGÈNCIA» EMOCIONAL

---

## MEDICIÓ



A

B



# «INTUIGÈNCIA» EMOCIONAL

## MEDICIÓ



A

B

C

D



# «INTUIGÈNCIA» EMOCIONAL

---

## MEDICIÓ

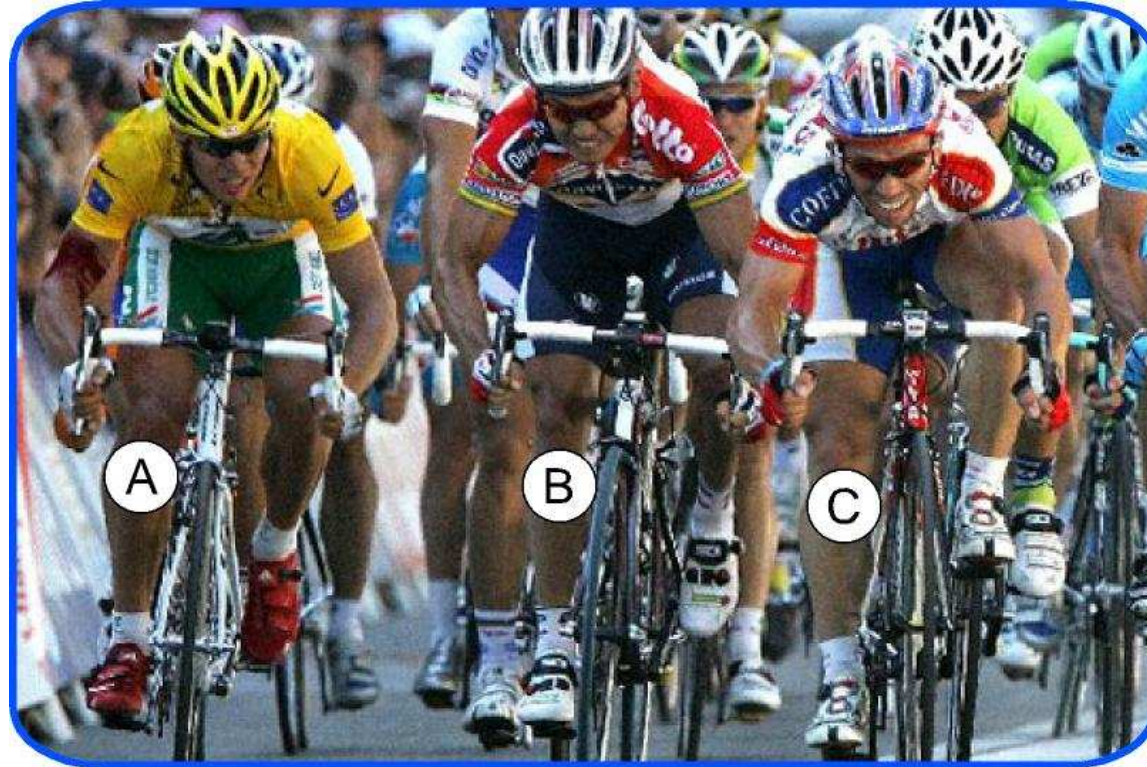
### 4. Intuir seqüències

Preguntes del tipus com què farà l'animal; cap a on anirà el tap de l'ampolla de cava; què contestarà una persona davant d'una situació; com acabarà la pel·lícula; quines preguntes sortiran a l'examen; quina és la lletra d'una cançó...



# «INTUIGÈNCIA» EMOCIONAL

## MEDICIÓ



A

B

C

# «INTUIGÈNCIA» EMOCIONAL

## MEDICIÓ



A

B

C

# «INTUIGÈNCIA» EMOCIONAL

---

## POTENCIAR LA INTUÏCIÓ. CONFIANÇA

- Incrementar la confiança en la intuïció
- Renunciar a trobar justificacions racionals
- Aprendre a detectar els marcadors somàtics
- Descobrir les raons de la intuïció
- Evitar l'angoixa de la por a equivocar-se
- Reconèixer, acceptar i aprendre dels errors



# «INTUIGÈNCIA» EMOCIONAL

---

## POTENCIAR LA INTUÏCIÓ. ESTIMULACIÓ

- Estimular la percepció directe dels estímuls
- Concentrar l'atenció
- Minimitzar els defectes sensorials
- Emprar tecnologia per millorar percepcions
- Reconèixer missatges emocionals dels somnis
- Fer-se preguntes directes sobre la situació
- Escoltar a les persones més expertes



# «INTUIGÈNCIA» EMOCIONAL

---

## POTENCIAR LA INTUÏCIÓ. CALIBRAT

- Mesurar la qualitat de les respostes
- Portar un “diari d’intuïcions”
- Controlar les emocions
- Descobrir el canal preferent de comunicació
- Relacionar l’estat amb problemes psicològics



# «INTUIGÈNCIA» EMOCIONAL

---

## POTENCIAR LA INTUÏCIÓ. APERTURA

- Obrir la ment. Evitar prejudicis
- Tenir una postura prèvia positiva o neutra
- Observar els detalls singulars
- Defugir de les rutines
- Arriscar-se a ser innovador
- Mantenir-se atent a les evidències ocultes
- Relaxar-se davant dels bloquejos
- Distanciar-se mentalment del problema



# «INTUIGÈNCIA» EMOCIONAL

---

## LA INTUÏCIÓ

- Permet accedir a una gran reserva de coneixements dels que no s'és conscient.
- És la manera de pensar que funciona abans d'aplicar el pensament racional.
- La revelació intuïtiva pot produir-se en qualsevol moment i per tant cal estar atents i preparats per reconèixer-la.
- És un atribut de l'ésser humà difícil d'explicar i que integra tan el nivell cognitiu com l'emocional.



# «INTUIGÈNCIA» EMOCIONAL

---

## LA INTUÏCIÓ

- És una facultat genuïna que no s'ha de confondre amb altres sensacions com la por o el desig.
- És motivadora i és la responsable de molts èxits pel que fa a creativitat i innovació.
- Es pot desenvolupar i accedir a ella no per l'atzar sinó com a resultat d'un procés.
- Permet percebre (pressentir) fets per esdevenir.

