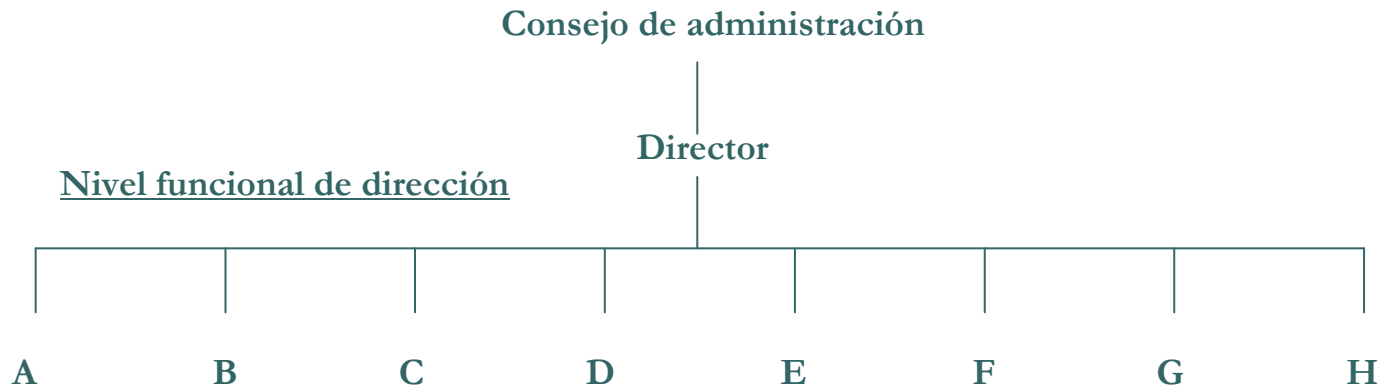




DIRECTIVOS Y MODELOS ORGANIZATIVOS



Estructura funcional clásica



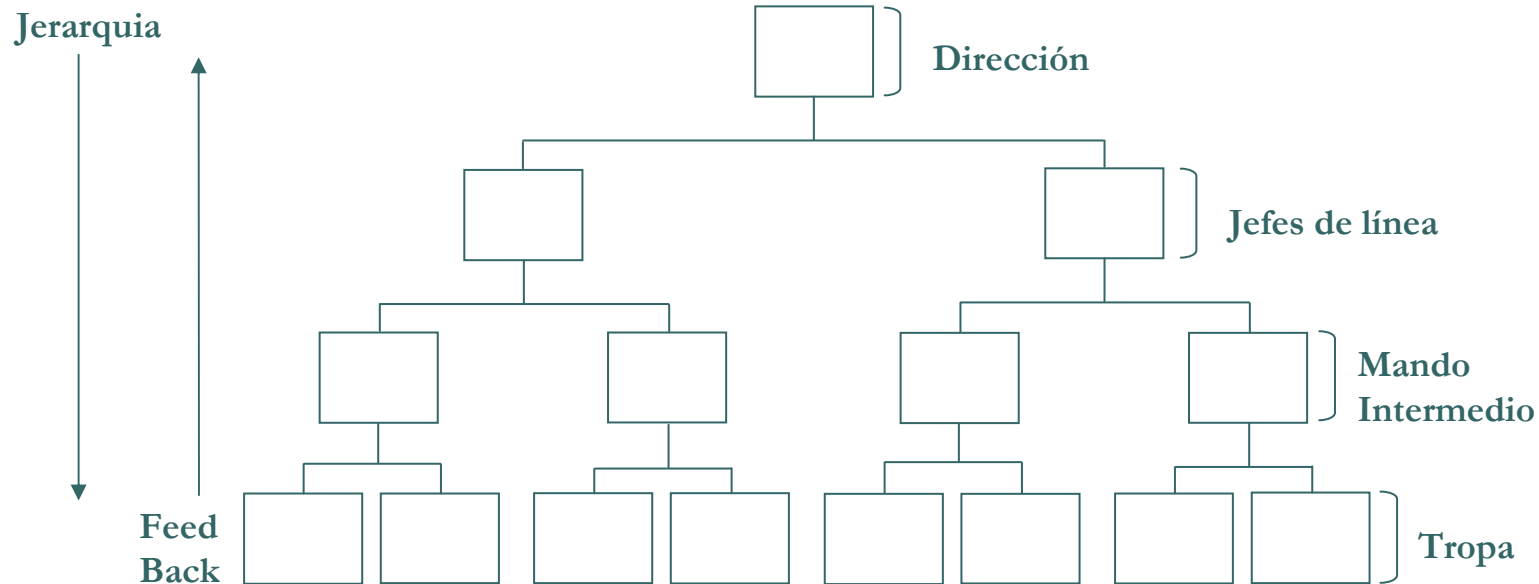
Departamento

A= Producción
B= Compras
C= Ventas
D= Marketing

E= Recursos humanos
F= Finanzas
G= Investigación y desarrollo
H= Administración

Modificación estructural empresarial

(Final de la revolución industrial)



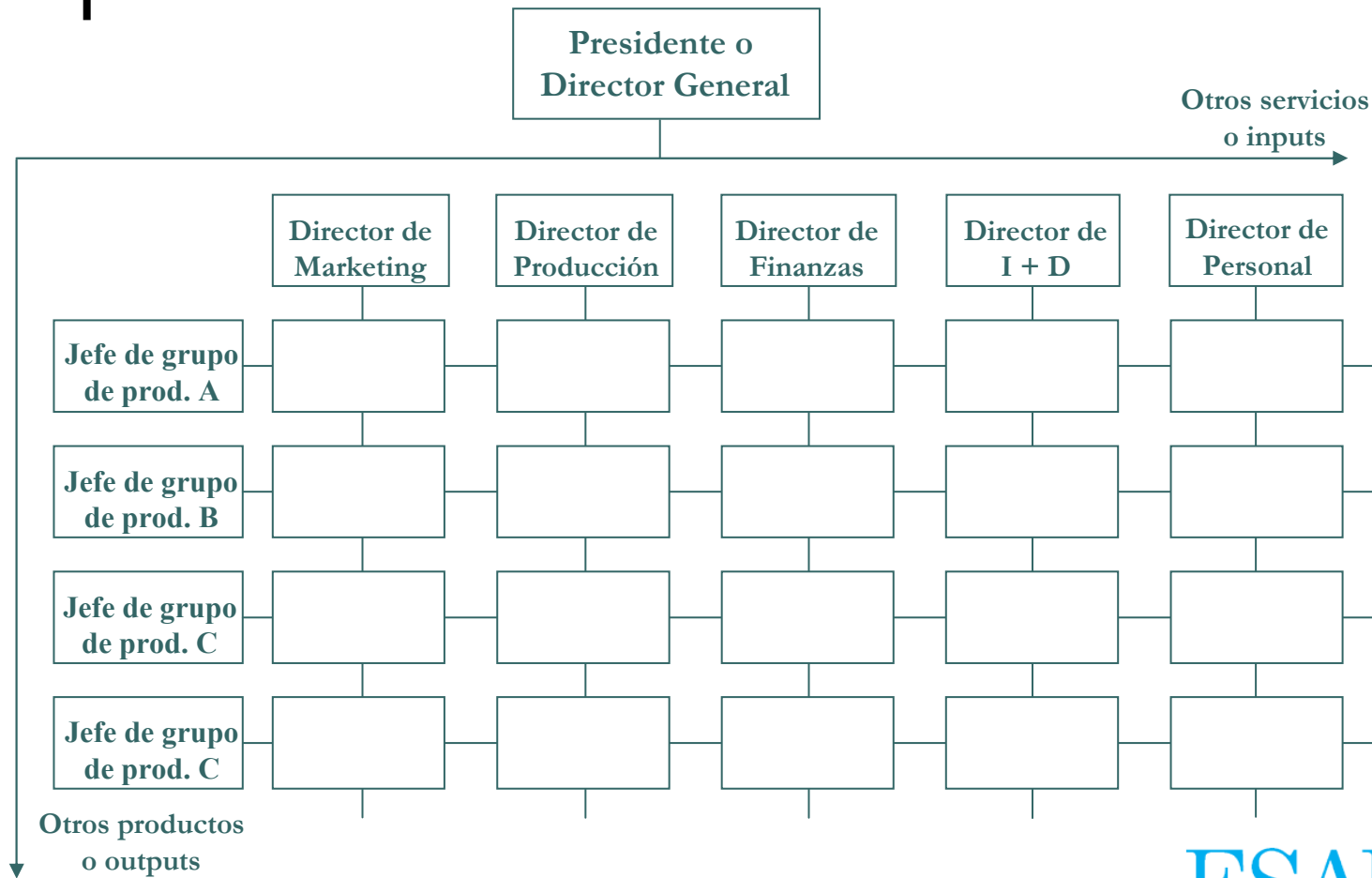
MERCADOS MADUROS

Las órdenes se basan en decisiones históricas y el cambio producido en los mercados produce errores.
Se necesita información antes y después de la toma de decisiones.

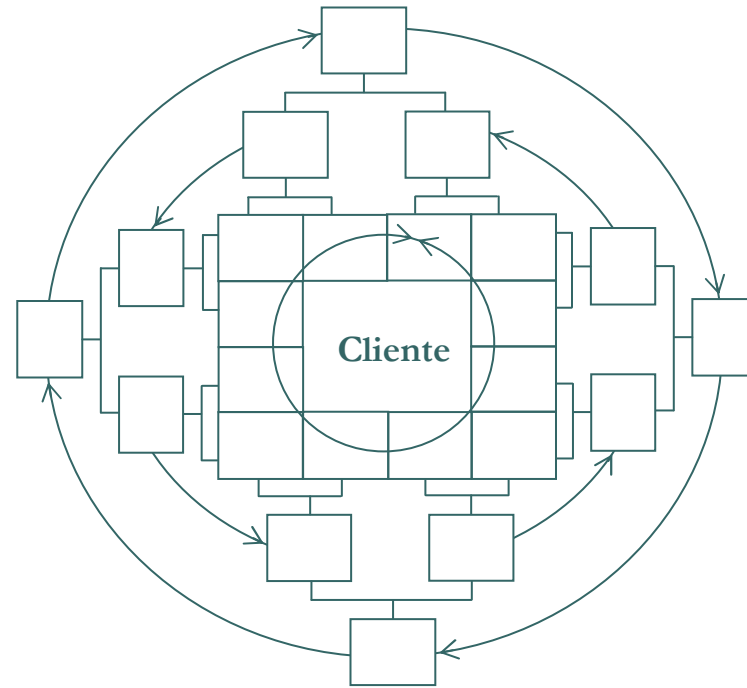
El crecimiento ha sobrecargado la estructura

La tropa no es eficaz en los nuevos mercados

Estructura matricial



Modelo estructural en mercados maduros



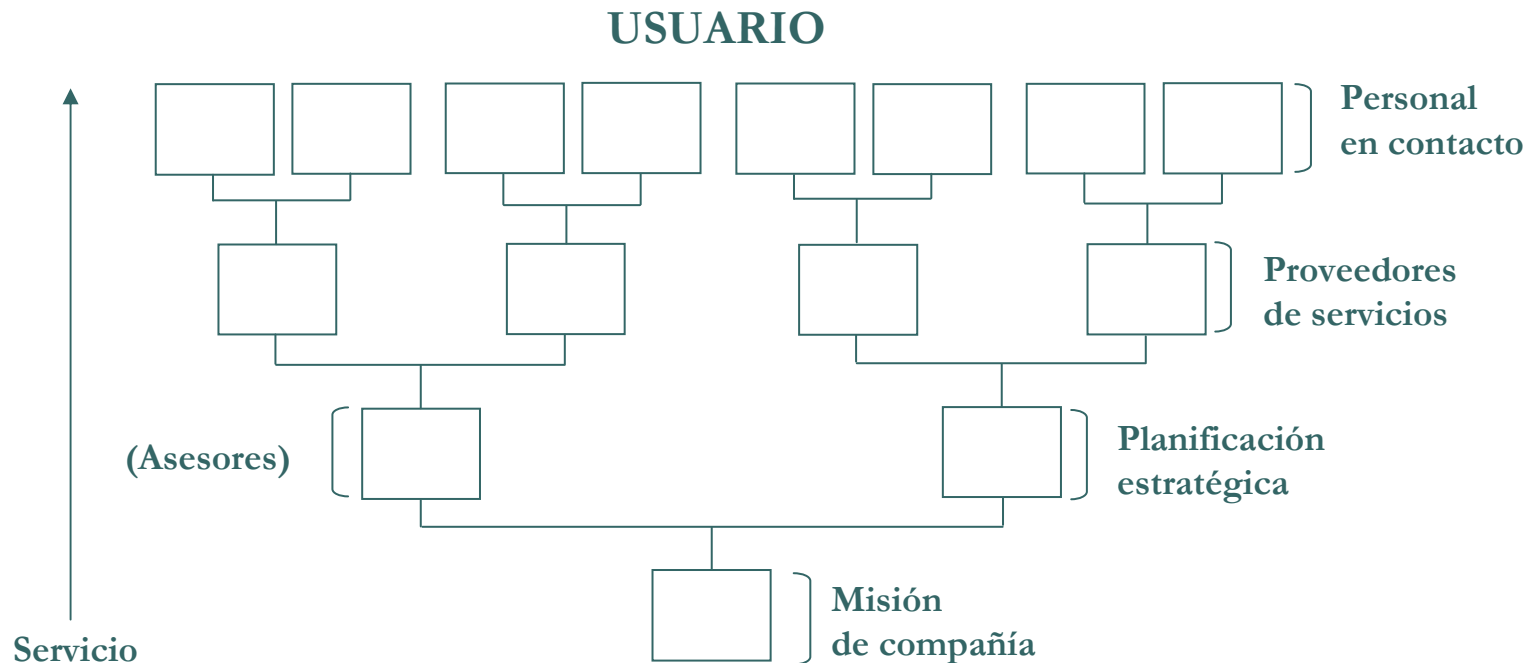
Nace la imagen institucional de empresa

Nace la información en horizontal

La empresa se configura como una red de inteligencia centrada en el servicio a cliente



Orientación al usuario final



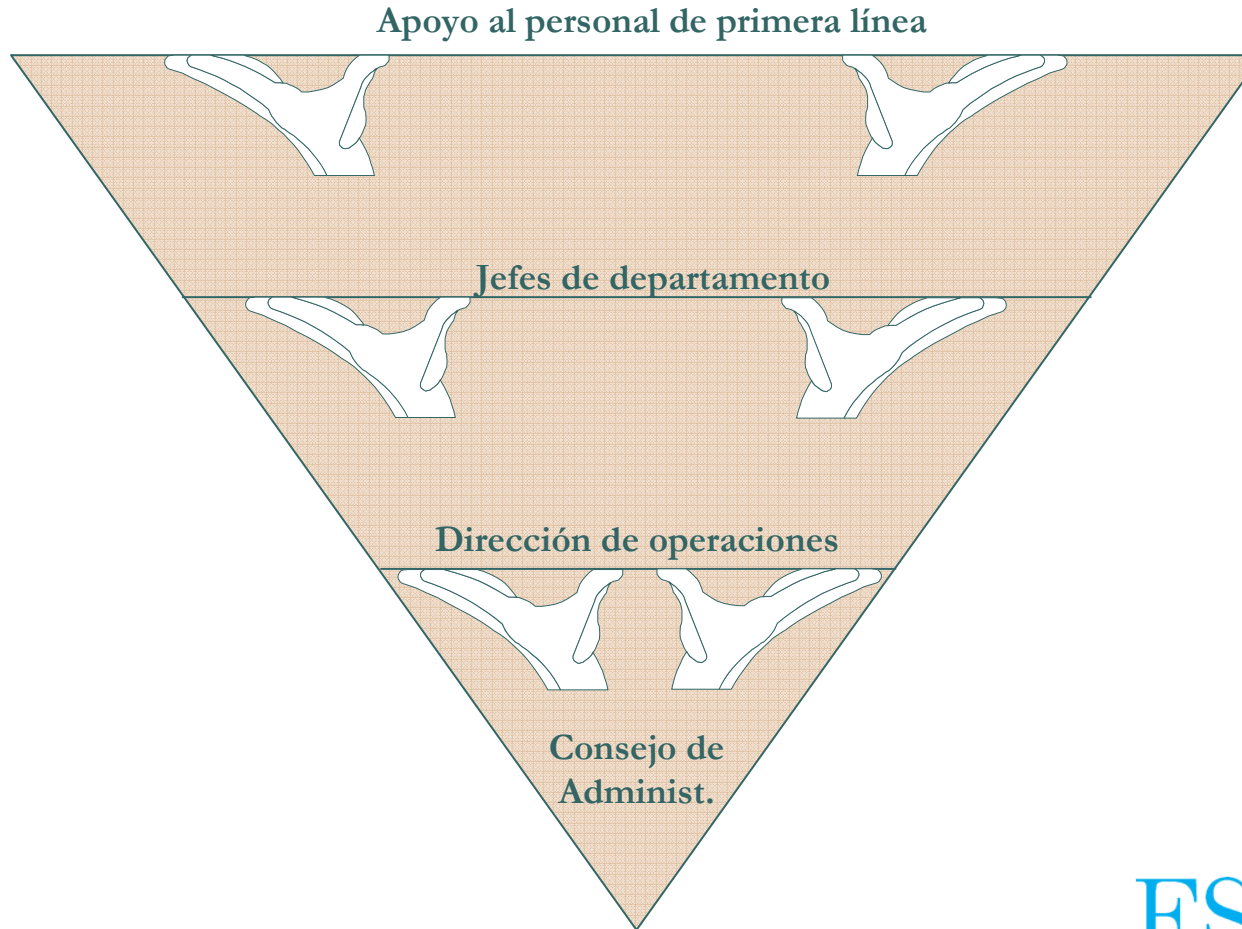
La empresa es función del cliente

La ventaja competitiva son las personas y el servicio

El servicio nace dentro de la Empresa y se proyecta fuera



Usuarios finales y clientes





Las pesadas burocracias
del pasado siglo
serán sustituidas
por grupos fluidos e
independientes de
solucionadores
de problemas...

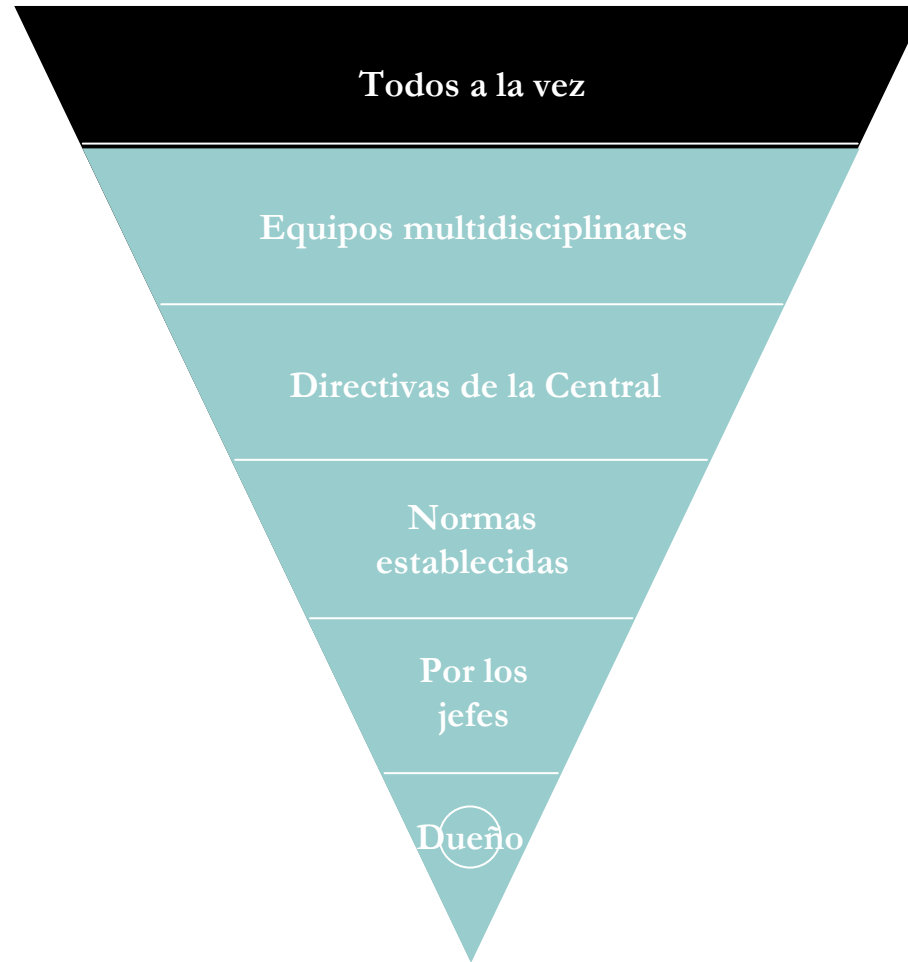
Las personas en el centro de las Organizaciones



Triángulo invertido de la eficacia

Más eficacia

Menos eficacia

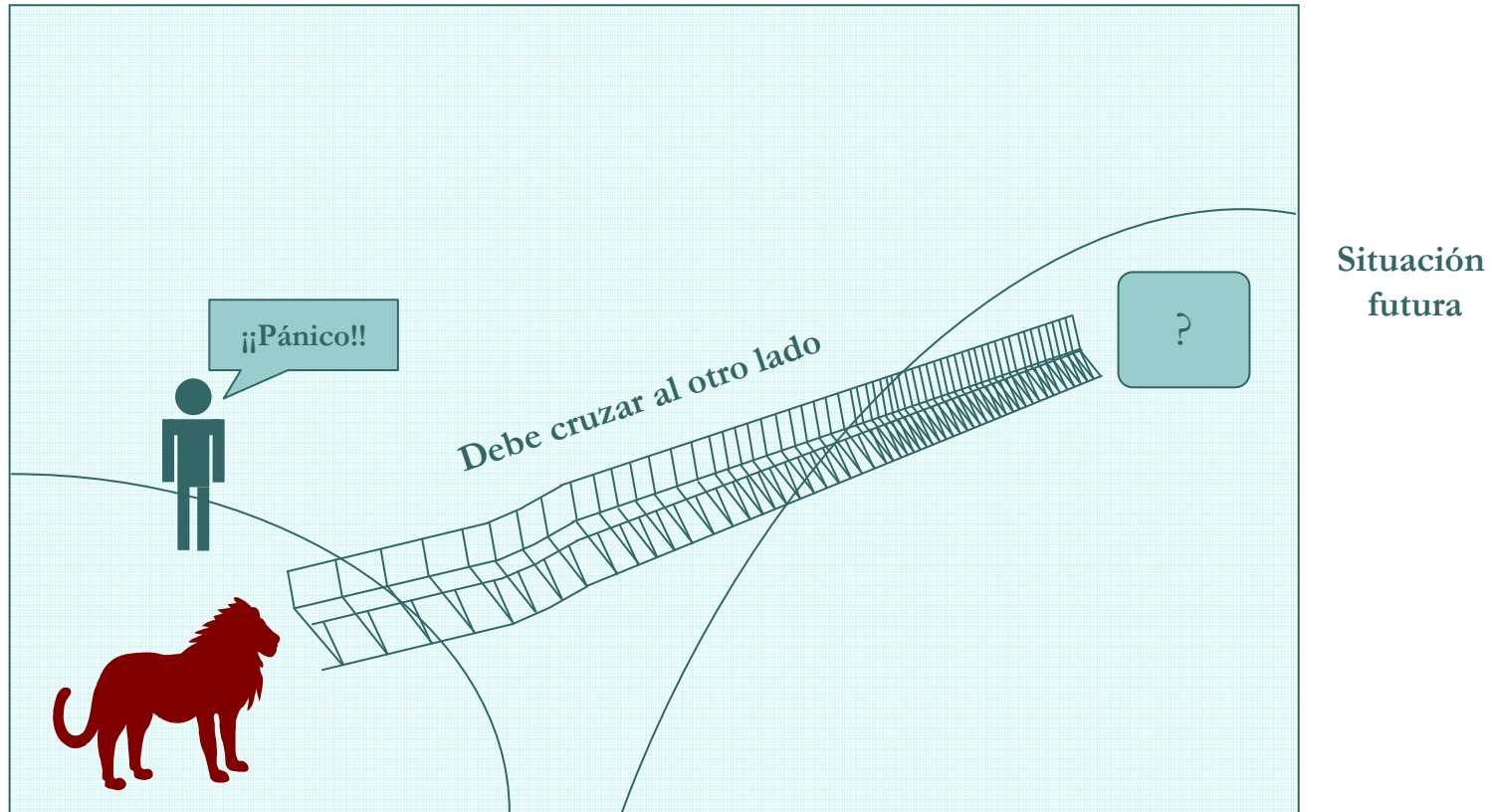


Acuerdos “entre nosotros”

Acuerdos “entre ellos”

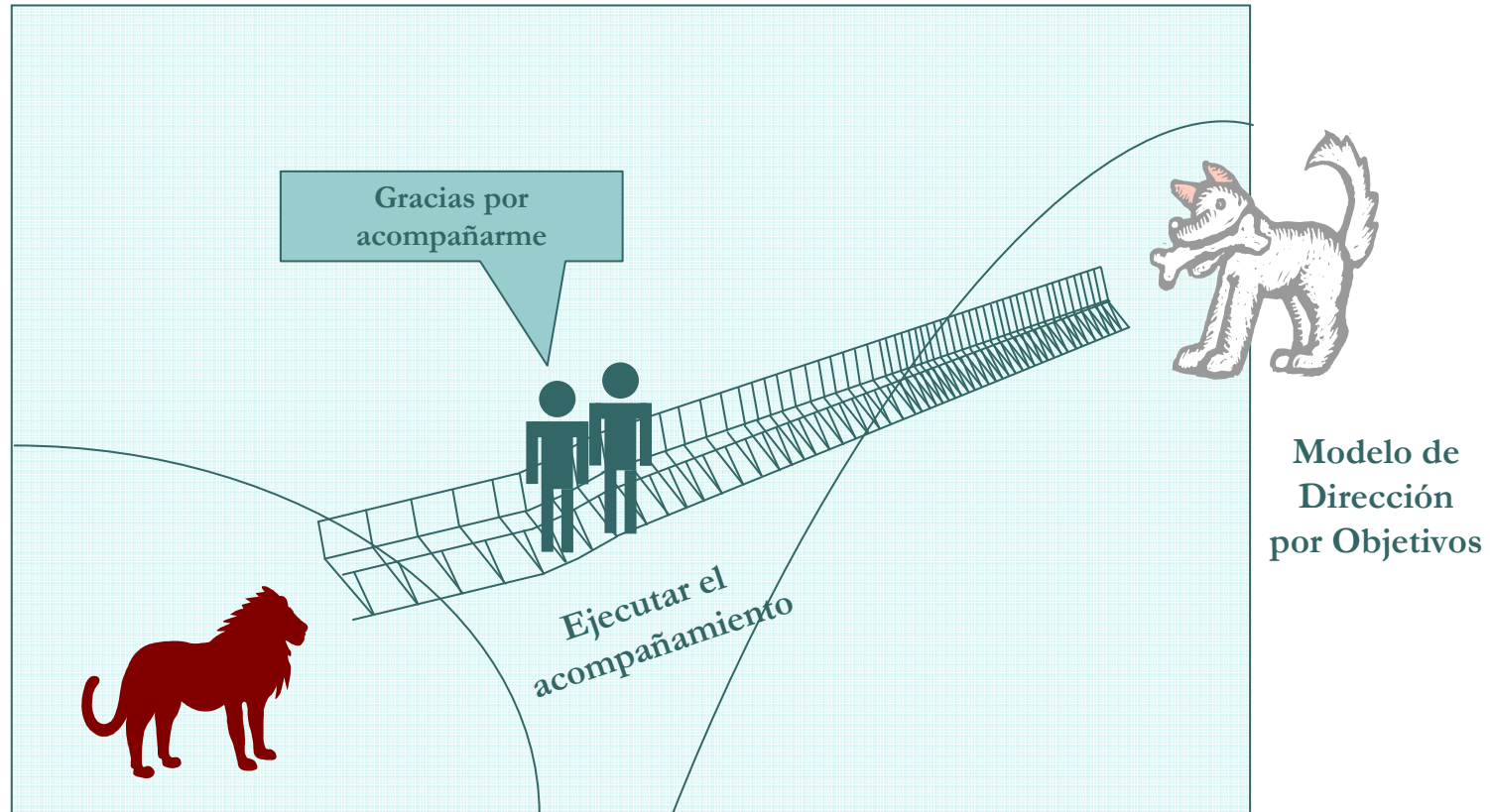
Decisión de “El, Ella o Ellos”

¿Qué es el síndrome del puente colgante?





Ejecutar el acompañamiento

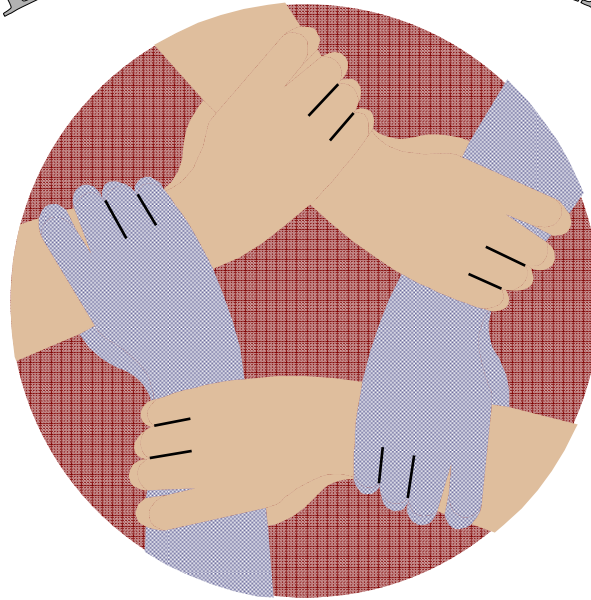


Modelo
jerarquico
tradicional

ESADE
Business School



OLVÍDESE DE LA LEALTAD.



PRUEBE A SER LEAL A SU RED.

ESADE
Business School



ACEPTAR (MUY A GUSTO)
LA AMBIGÜEDAD



Aprender a
pensar como
empresario independiente

Algunas citas de corazón...



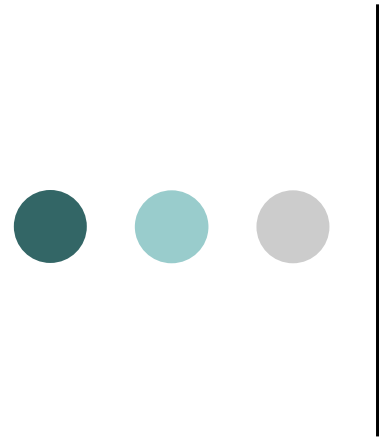
- “Todas las personas que he conocido felices
- habían aprendido a ser útiles a los demás”.
- “Al final he conocido el éxito, error tras error”.
- “Cuando aprenderemos que todos estamos tan
relacionados entre sí que formamos un mismo
- cuerpo”.
- “Uno se gana la vida con lo que obtiene.
Uno vive la vida con lo que da”.
- “Para llegar alto hay que subir una escalera de caracol”

Breve guía de éxito en organizaciones



- Las cinco palabras mas importantes: **TE LO PIDO POR FAVOR**
- Las cuatro palabras mas importantes: **COMO TE PUEDO AYUDAR**
- Las tres palabras mas importantes: **SOMOS UN EQUIPO**
- Las dos palabras mas importantes: **MUCHAS GRACIAS**
- La palabra mas importante: **TU**
- La palabra MENOS importante: **YO**





DIRECTIVOS Y MODELOS ORGANIZATIVOS

ESADE
Business School